

PROJET ASSOCIATIF

Engagé·e·s et Déterminé·e·s

Introduction : Le projet associatif c'est quoi ?

Le projet associatif d'Engagé·e·s et Déterminé·e·s est le résultat d'une **réflexion collective** des associations membres, composées de **jeunes engagé·e·s** pour la **Solidarité Internationale**.

Il fixe un cap reposant sur l'identité et les valeurs du **réseau** pour mener à bien ses missions au travers de son équipe et aux côtés de ses partenaires.

Phrase proposée par le Conseil d'Administration d'E&D 2021-2022

Personnes impliquées dans la rédaction : Hikma et Nadjima d'Act'ICI, Tom d'Ass'Tech, Thomas de BOOST Solidarité, Pauline de Watizat, Grady de l'association des étudiants amis du Congo, Colette d'Eco-Habitons et David de Travailler Ensemble Jeune et Engagés (TEJE)

Associations élues au CA sur la période : Act'ICI, Animafac, Ensemble pour TECHO, Eco-Habitons, Association des étudiants péruviens en France (ASEPEF)

Pharma Lyon Humanitaire, Travailler Ensemble Jeunes Engagé·e·s (TEJE), BOOST Solidarité, Solida'rire, WATIZAT, Union Nationale des Associations et étudiants en Ergothérapie, Association des Etudiants Amis du Congo, Mouvement des Etudiants et Jeunes Comoriens de Lyon, ASS'TECH, Young Talent Build By Sport, Club Sans Frontières

L'écriture de ce projet associatif s'est faite dans un contexte de crise sanitaire mondiale, qui a montré à celles et ceux qui en doutaient encore, la fragilité de nos systèmes ainsi que l'interdépendance qui lie les différentes régions du monde. E&D s'engage à représenter et accompagner les jeunesses engagées dans toutes les situations, notamment les situations de crises, de toutes formes soient elles et à se renouveler pour accompagner les jeunesses engagées à y faire face, ainsi qu'à prendre en compte les divers enjeux sociétaux dans leurs pratiques de solidarité.

Introduction : Le projet associatif c'est quoi ?	1
A. Qui sommes-nous ?	3
Notre histoire	3
E&D : L'organisation du réseau	4
2. 1 Un schéma de gouvernance	4
2.2 Un réseau structuré par et pour les jeunes	5
2.3 Agir en réseau : une identité et une recherche d'appartenance collective	6
B. La Solidarité Internationale de Demain	6
Notre vision de la Solidarité Internationale	6
Une SI incomplète sans ECSI	8
C. Notre stratégie et vision commune	9
D. Le modèle économique	11
E. Notre avenir	12
F. Documents complémentaires	12

A. Qui sommes-nous ?

1) Notre histoire

Période	1993 à 1997	1997 à 2000
Eléments de contexte et de précision	<ul style="list-style-type: none"> • Une réponse inter-associative à un besoin d'accompagnement des étudiants identifié par le ministère des affaires étrangères • Un centre de ressource et programme de formation pour les étudiant-e-s • 3 missions principales : Soutenir / Informer / Former 	<ul style="list-style-type: none"> • Une offre de formation diversifiée (Santé, Commerce, Interdépendance Nord/Sud, Etc) • De programme de formation à un projet global celui d'Etudiants et Développement • Dimension d'accompagnement des individus, étudiant-e-s dans leurs idées et projets • Déjà un centre de ressources par et pour les jeunes
Intention	Proposer une action pour l'engagement jeune, massif et de qualité	Accompagner tou-te-s les porteur-euse-s de projets pour éviter les impacts négatifs

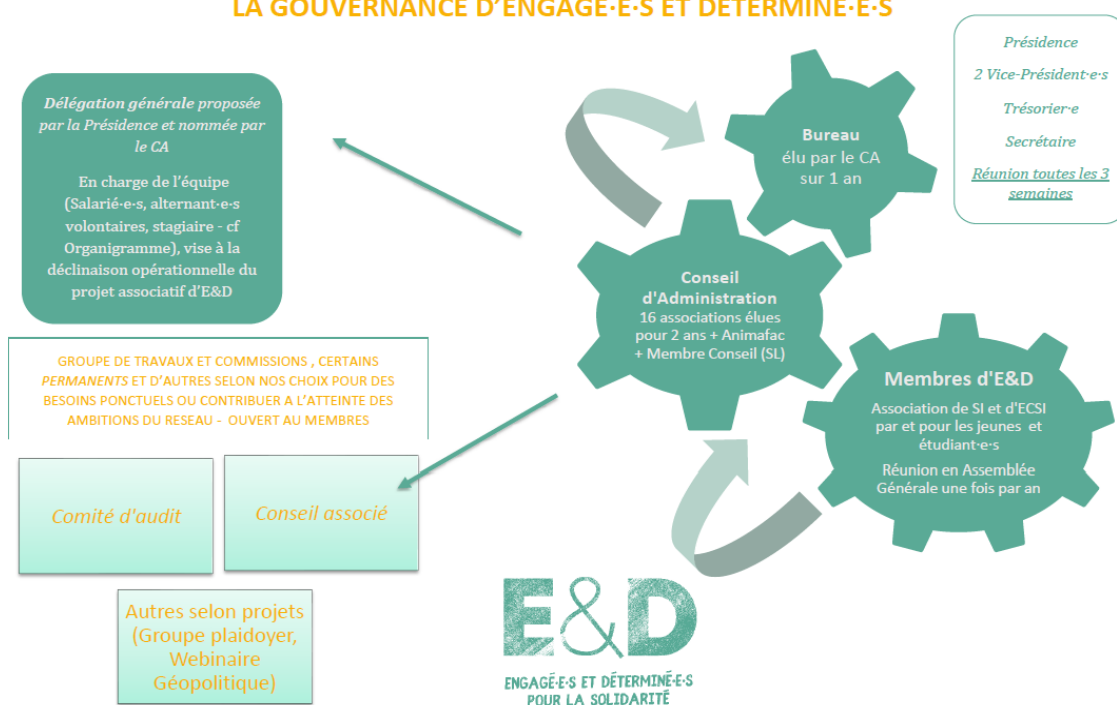
2000	2007	2010
<ul style="list-style-type: none"> • Naissance d'E&D comme un réseau d'associations • Des membres fondateurs en cours de disparition, des difficultés à lever les fonds oblige E&D à refondre son modèle économique et de gouvernance • Rôle déterminant d'Animafac et de Solidarité Laïque dans cette période • Une affirmation d'E&D comme une structure d'Éducation au Développement ici en France 	<ul style="list-style-type: none"> • Reconnaissance d'E&D par son implication dans des espaces collectifs et stratégiques • Une stabilité économique en pointillé • E&D devient la structure de référence de jeunes acteur-ric-e-s, au coeur de notre gouvernance notamment mais cherche à être moins affecté par le turn-over inhérent à cela. 	<ul style="list-style-type: none"> • Apparition des animateurs réseau et d'une logique d'action territoriale pour être plus proche des associations du réseau • Travail sur la preuve et la confiance auprès de nos partenaires financiers • Une progressive ouverture vers l'international par la participation aux programmes pluri-acteurs au Maroc, en Guinée, au Burkina-Faso, etc... • L'apparition du Carrefour des Projets : lieu de création de projets jeunes interculturels reposant sur un réel partenariat co-construit
Faire un réseau pour impulser des relations d'échanges et de pratiques	Structurer son projet associatif et la dynamique du réseau	Ouverture à l'international pour aider à la construction d'une parole plus juste entre les jeunes et à bâtir des ponts humains

2015	2020
<ul style="list-style-type: none"> • E&D un réseau au plus proche de ses membres (présence en région) mais qui décline des propositions à de multiples échelles • C'est la période de structuration importante du collectif • Un espace formatif pour les futur·e·s professionnel·le·s de la SI et de l'ECSI 	<ul style="list-style-type: none"> • Un changement de nom, et d'identité plus globale en cohérence avec nos valeurs : Etudiants et Développement devient Engagé·e·s et Déterminé·e·s , confortant l'accompagnement d'associations de jeunes et d'étudiant·e·s • Une implication renforcée pour porter la voix des jeunes • Une reconnaissance par le portage du Consortium : Place aux Jeunes • Une crise sanitaire mondiale mais aussi des crises démocratiques et humanitaires multipliées : un réseau en réflexion sur son avenir
<p>Accompagner les parcours d'engagements des jeunes</p>	<p>Une évolution avec le temps pour s'affirmer aux services des jeunes engagé·e·s ici et là-bas.</p>

2) E&D : L'organisation du réseau

2.1 Un schéma de gouvernance

LA GOUVERNANCE D'ENGAGÉ-E-S ET DÉTERMINÉ-E-S



2.2 Un réseau structuré par et pour les jeunes

E&D est le réseau des associations jeunes (moins de 35 ans) et étudiantes basées en France (sur l'ensemble du territoire) qui développent des projets de Solidarité Internationale et/ou d'ECSI. D'origines différentes, de parcours citoyens et éducatifs variés, on discerne différents profils d'associations dans le réseau :

- Association ou projet d'étudiant-e-s (d'une même filière d'études ou plutôt lié à un établissement)
- Association de jeunes ou projet de défense d'une cause non rattaché à un établissement ou à une formation, avec une volonté de faire changer l'opinion sur un sujet déterminé
- Association de jeunes issu-e-s des migrations
- Projet ponctuel souvent lié à l'ECSI structuré en association (Association créer pour un projet ponctuel : voyage solidaire ou découverte en petit groupe avec un petit groupe qui ne survit pas à l'issue du projet)

À la fois force et faiblesse, le fort turn-over de nos membres et de notre gouvernance participe aussi au dynamisme du réseau.

Au sein d'E&D, nous avons une stratégie d'action collective qui s'inscrit dans un écosystème bien plus large et évolue avec le temps. En témoigne cette [cartographie des partenaires du réseau](#).

L'ECSI est méthode amenant les acteur-ric-e-s du monde à réfléchir à des problématiques mondiales par le biais d'outils participatifs et innovants afin de développer un esprit critique et ce dans le but de susciter un passage à l'action au niveau local de chacun-e pour la construction d'un monde

viable, juste et solidaire.

2.3 Agir en réseau : une identité et une recherche d'appartenance collective

Les membres manifestent une certaine fierté d'appartenir au réseau Engagé·e-s et Déterminé·e-s. Pour certaines associations et certain·e-s jeunes engagé·e-s, cette fierté va jusqu'à l'accroissement de leur sentiment de légitimité dans l'action et la prise de décision. L'ensemble des espaces à leur disposition permettent à ceux-ci et celles-ci de se sentir important·e-s et utiles, et contribue à leur reconnaissance individuelle et collective. Ces évolutions sont permises par les temps d'échanges, de rencontres et de formations proposés par le réseau.

Rejoindre le réseau et y être actif·ve-s, peut-être une étape clé du parcours d'engagement des jeunes : en prenant des responsabilités, par le passage à une autre échelle de décision et de projection, mais aussi l'accès à des connaissances et à d'autres sphères. Le réseau décline des méthodes participatives dans toutes ces dimensions et accueille des jeunes et des étudiant·e-s dans leurs diversités de parcours, en partant du principe que nous apprenons ensemble.

E&D inverse la logique descendante classique selon laquelle on agit pour son public de par la responsabilisation de ses membres qui sont pleinement **acteur·rice-s de l'association, de ses orientations, de ses projets**. Nous oscillons alors entre une logique de professionnalisation pour certain·e-s et d'empowerment pour d'autres. L'essence même d'E&D est de faire confiance aux jeunes et d'appuyer leur vision en tant qu'acteurs·rices pleinement légitimes pour prendre part aux décisions du réseau.

En témoigne notre dispositif suivi-évaluation et notre étude d'impact : E&D a un effet transformatif observé sur ses ancien·ne-s, qu'ils et elles soient au conseil d'administration ou volontaires, ce qui permet de toujours mieux envisager et dessiner notre avenir.

L'empowerment est un processus d'acquisition de pouvoir tout au long de la vie visant à se donner les capacités individuellement et collectivement d'agir et prendre son destin en main.

B. La Solidarité Internationale de Demain

1) Notre vision

Notre approche de la solidarité, c'est l'échange réciproque, horizontal entre individus et collectifs pour faire circuler des connaissances et des méthodes adaptées aux différents contextes d'action, pour ne pas nuire, mais surtout favoriser le pouvoir d'agir des personnes à travers le prisme de l'interculturalité.

Notre approche de la Solidarité Internationale ne se limite pas à une approche purement technique de montage de projets. Nous adoptons une diversité d'approches

(la sensibilisation, le plaidoyer, mais aussi la rencontre et le renforcement de capacité d'acteurs et d'actrices, etc) pour répondre à des problèmes avec différents facteurs. De ce fait, les engagements et les luttes multiples dans lesquels les membres du réseau sont engagé·e·s sont complémentaires, car la Solidarité Internationale que nous prônons est une Solidarité Internationale qui répond à des enjeux complexes et globaux.

E&D accepte les principes de la pensée complexe et laisse la place à l'échange sur les démarches collectives de la jeunesse en SI. Nous sommes un réseau qui est un espace d'apprentissage et qui tisse des liens, où chacun·e peut approcher des angles différents des sujets sociétaux.

*Nous entendons par **Pensée Complexe**, tisser des liens entre des connaissances qui évoluent, qui dépasse notre propre réalité et nous amène à construire un esprit critique*

En pratique, de nombreuses préoccupations sont communes dans le réseau d'E&D, certaines fondatrice de notre projet (L'engagement, la solidarité internationale, l'éducation populaire, et le réseau) et d'autres tournées autour de l'écologie, qui ne sont pas ne sont pas des conditionnalités pour rejoindre le réseau, qui pourtant offrira des opportunités multiples pour y être sensibilisé·e.

Chaque lutte des membres est importante et complémentaire à faire changer les lignes qui oppressent, et restreignent l'accès aux droits. Cela ouvre les portes vers des **interconnexions**, pour que chacun·e soit libre de choisir ses luttes et ses engagements qui enrichissent ceux d'E&D.

1.1 Une SI qui lutte contre les inégalités, et s'inscrit dans les ODD de manière critique

Pour nous, les ODD (Objectifs de Développement Durable) sont une initiative impérative, d'alliance et de volonté mondiale des pays pour réduire les inégalités. Les projets portés par les associations du réseau y répondent, dans leur immense majorité. Toutefois, E&D reste vigilant sur leurs adéquations **aux réalités** des différents pays. Nous réaffirmons la nécessité de rendre les ODD accessibles, culturellement adaptés, cohérents avec les moyens des différents États. Agir collectivement est une nécessité, mais cela doit se décliner en une démarche qui prend en compte la diversité des moyens d'action, le partage des expériences de vie et les divers moyens de " faire communauté ".

E&D questionne la concordance des engagements internationaux visant à atteindre les ODD et leur dualité avec une logique capitaliste. Nous sommes alerté·e·s et engagé·e·s dans la construction d'un monde à l'échelle locale dès aujourd'hui, mais qui soit relié de manière globale, et qui soit juste, écologique, et démocratique.

1.2 La Solidarité : Internationale et Décoloniale

E&D partage la vision d'une SI qui peut prendre des formes multiples, mais qui tend à amener les jeunes à être acteurs·rices et à faire eux·elles-même. Nous avons pour volonté de partager des clés de compréhension et des outils de lecture du monde pour aiguïser la conscience des jeunes et élargir leurs visions du monde tout en développant

des compétences pour agir en tant que citoyen·ne dans ce même monde.

Nous encourageons les porteurs et porteuses d'initiatives de SI à adopter une réflexion globale et adaptée aux réalités et pratiques locales de leurs zones d'action, à l'encontre d'une posture paternaliste et déconnectée des réalités et besoins des organisations et populations. Le rôle d'E&D est aussi d'aborder la question des inégalités mondiales pour mieux comprendre l'ordre du monde, les logiques de coopérations multiples qui influencent les financements des projets. Cela implique de comprendre l'aide publique au développement (APD), son fonctionnement et ses priorités.

Nous prônons l'entretien de relations partenariales équilibrées, ainsi que l'inclusion des populations locales dès la conception du projet. Cela se joue dans l'intégralité d'un cycle de projet, en s'ancrant dans la réponse à des besoins, une décentralisation de la coopération, la co-construction et la réciprocité de la relation. Au-delà du projet en lui-même (tout ce qui peut-être construction, rénovation, etc), nous valorisons aussi l'apprentissage par l'expérience de l'interculturalité qui permet d'aller à la rencontre de l'autre, de mieux s'ouvrir au monde, de découvrir et de se saisir certaines réalités afin de mieux comprendre nos interdépendances.

De plus, il nous paraît indispensable d'optimiser la durabilité des initiatives ainsi que l'impact dans ses multiples dimensions : humaines, politiques, sociétales, environnementales des actions menées afin d'en réduire les conséquences néfastes, ou de les anticiper pour les neutraliser.

2) Une SI incomplète sans ECSI

E&D est une association de Solidarité Internationale, mais elle est aussi une association d'Éducation à la Citoyenneté et à la Solidarité Internationale (ECSI).

Nous défendons une vision de la Solidarité Internationale dans laquelle l'ECSI occupe une place prépondérante et essentielle. L'ECSI, est présente depuis nos débuts par l'intégration d'outils et de méthodes participatives pour questionner des sujets mondiaux, alors que l'ECSI n'était encore que l'Éducation au Développement (EAD).

L'ECSI prend ses racines dans l'Éducation Populaire (EP) qui est l'apprentissage entre pairs tout au long de la vie, qui promeut la production collective de savoirs et où l'émancipation individuelle et collective s'inscrivent dans un projet de transformation de la société. L'ECSI applique l'EP sur des objets d'interdépendances mondiales dans un monde globalisé. En abordant des sujets de manière globale, elle permet de comprendre comment tout est connecté et comment agir ici, c'est aussi agir là-bas.

Pour nous l'ECSI c'est une méthode amenant les acteur·rice·s du monde à réfléchir à des problématiques mondiales par le biais d'outils participatifs et innovants afin de développer un esprit critique et ce dans le but de susciter un passage à l'action au niveau local de chacun·e pour la construction d'un monde vivable, juste et solidaire.

C'est nôtre rôle aussi à E&D d'accompagner, et de soutenir et de rendre visible et accessible autant des initiatives d'ECSI par et pour les jeunes que de SI, en témoigne le PIEED, notre dispositif de financement, de valorisation et d'accompagnement des projets d'ECSI.

Nous affirmons : la SI ne peut plus se faire en vase clos. Tout le monde doit pouvoir s'investir et avoir conscience des interdépendances et des dominations qui s'exercent partout et pour tou-te-s à échelle mondiale.

C. Notre stratégie et vision commune

1. Se connecter entre jeunesses engagées pour être plus fort

E&D est un réseau d'associations jeunes menant des actions (de solidarité internationale et d'ECSI) dont les liens sont tissés autour de valeurs communes fortes. Regroupant des associations diverses, variées, et d'horizons différents, E&D s'est construit comme un véritable espace fédérateur et inclusif permettant de donner corps au réseau.

Faire réseau favorise la connexion, l'interconnaissance et la co-construction entre les associations jeunes elles-mêmes mais aussi avec les autres acteurs de la SI. Cela permet d'unir, porter et renforcer la voix des jeunesses tout en valorisant leurs actions et pérennisant leur engagement.

Le réseau nous permet également de faire le lien entre les actions au national et à l'international pour avoir plus d'impact mais aussi coordonner et renforcer la cohésion des projets de SI / ECSI au niveau national et international.

Cette forme d'organisation permet à des associations diverses d'avoir une autonomie d'action et d'organisation interne. La forme de réseau est privilégiée aussi car elle n'est pas contraignante pour les initiatives associatives en général que nous souhaitons libres et autonomes.

2. Adopter une perspective intersectionnelle pour plus d'inclusion

À E&D, on parle de jeunesseS au pluriel, ici et dans le monde entier, les jeunesses sont multiples, et aux croisements d'autres identités (âge, classe sociale, handicap, genre, lgbtqi+, personnes racisées, origines ...)

Grâce à la perspective intersectionnelle, E&D se donne la capacité de réaliser sa mission principale "*Inclure les jeunesses dans la SI*" :

- Représentation de jeunes dans leur diversité dans les prises de décision
- Reconnaissance de leurs légitimités
- Valorisation de leurs paroles et de leurs rôles d'acteurs et d'actrices

Il s'agit de lever les freins à cette participation et action des jeunesses liés à nos

situations et conditions, décidées ou non.

E&D adopte une démarche intersectionnelle dans le but de répondre de manière plus inclusive aux enjeux globaux et transversaux de son public, les jeunes. Nous observons aujourd'hui un déséquilibre de pouvoir dans la société, ce en défaveur des jeunes (et d'autres).

La Solidarité au sens large nous rassemble. Celle-ci s'exprime par la pluralité des engagements et des luttes dans lesquelles chacun et chacune s'inscrivent dans le respect et la promotion des droits humains (et/ou ne peuvent y entrer en contradiction).

3. Développer notre plaidoyer : des jeunes engagées dans un monde globalisé

Nous avons la volonté d'influer sur les politiques publiques relatives aux jeunes, notamment quand elles touchent aux questions de SI et d'ECSI. Nous nous y emploierons en investissant les espaces d'influence, pour y représenter les enjeux, intérêts et messages concernant les jeunes, la SI, mais aussi en valorisant les actions de nos associations membres. Cela contribue à renouveler et à assumer l'image des jeunes comme actrices de nouvelles formes de solidarités ici et là-bas.

Notre fonctionnement en réseau s'applique à nos sujets de plaidoyer : nous nous reposons sur nos membres pour définir nos thématiques tout en respectant notre collaboration avec les institutions publiques. Il s'agit aussi de renforcer nos membres pour qu'ils et elles développent eux-même et elles-mêmes, s'ils le souhaitent, des actions de plaidoyer, en utilisant notre position d'acteur privilégié sur les questions de jeunes et de SI / ECSI.

En dehors de ces sujets, l'ensemble des positions politiques qui gravitent autour de notre écosystème et qui nous paraissent importantes, même connexes à nos messages prioritaires, peuvent bénéficier de notre soutien par association à d'autres (associations, collectifs, etc) pour des plaidoyers divers afin de faire force commune.

Nous voulons faire évoluer le contexte institutionnel en affirmant notre parole publique sur les sujets suivants :

- L'engagement des jeunes en France et à l'international
- La place juste des jeunes dans la société
- L'ECSI comme approche essentielle pour permettre de mieux comprendre le monde et mieux envisager nos actions ici et ailleurs
- La réciprocité de toutes sortes dans les relations internationales

4. Se renforcer, apprendre et évoluer pour améliorer nos actions ici et là-bas

Les réseaux d'acteurs-actrices associatifs dans toute leur diversité, sur différents territoires et à différents échelons territoriaux, collaborent davantage, dans le respect des différences de visions, de cultures et de méthodes d'action. Ces diversités (géographiques, linguistiques, fonctionnelles, sexuelles, etc.) ne constituent pas une

faiblesse mais notre force.

Rapprochant le « là-bas » au « ici », les actions menées localement permettent d'apporter une vision globale de la SI. Les associations des diasporas notamment permettent au réseau de croiser objectifs, problématiques et alternatives pour tisser des liens de plus en plus forts à l'international.

L'accompagnement, la formation et le processus d'apprentissage proposé aux associations qui créent des actions à l'international permet d'améliorer qualitativement leurs projets dans une perspective équilibrée, horizontale et réciproque.

De cette façon, le réseau est un moteur. Animé par cette force, il participe à la transformation des pratiques et des actions.

5. Poursuivre notre ouverture à l'internationale

Fédérant des associations qui portent des projets internationaux, le réseau s'ancre dans une démarche internationale. Ainsi, des nouveaux enjeux et points de vue, liés aux mouvements géopolitiques, s'entrecroisent dans ce réseau enrichi de l'apport interculturel des différents membres du réseau (notamment des associations issues des diasporas du monde entier) .

La vision internationale d'E&D cherche à surmonter le passé colonial et les relations Nord-Sud. Elle ouvre un rapport plus participatif, inclusif et réciproque envers les populations locales à toute échelle (ville, région, pays, continent).

Par la richesse de l'histoire du réseau et de ses membres, E&D propose le déploiement d'actions de solidarité internationale ici et là-bas, l'encouragement de l'interculturalité pour construire des citoyennetés ouvertes sur l'autre et sur le monde et la lutte contre tous types de discriminations. À titre d'exemple, E&D défend activement le dispositif de volontariat de réciprocité, permettant l'accueil et l'envoi de volontaires entre la France et un autre pays, pour créer une expérience d'engagement interculturelle.

Par l'investissement dans des partenariats internationaux de longue durée et de qualité, nous menons nous mêmes des projets de citoyenneté mondiale en lien avec la Belgique, Guinée, le Maroc, la Tunisie, etc. Le réseau sert d'exemple pour les associations membres afin de faciliter ses propres projets et partenariats.

D. Le modèle économique

Le modèle économique d'E&D repose principalement sur des **subventions d'origine publique**, qui proviennent majoritairement de l'AFD - le principal bailleur d'E&D.

Les subventions publiques assurent à E&D un **modèle économique stable**. En effet, les bailleurs soutiennent E&D depuis de nombreuses années, et l'association est reconnue pour le travail qu'elle mène.

Néanmoins, bien que stable, ce modèle économique reste **sensible** :

- la forte part des subventions publiques dans le financement de l'association entraîne une **dépendance** à ces bailleurs ;

- les subventions dites “ au projet ” et les modalités de contrôle financier de l’emploi des subventions nécessitent **un temps RH conséquent** et **des procédures administratives internes lourdes** ;
- la **perte d’un bailleur** peut avoir de fortes conséquences pour l’association.

E&D a donc pour objectif de **diversifier son modèle économique**, tout en veillant à **respecter ses principes éthiques** dans ses recherches de financements. Ceci passe par :

- **l’augmentation des ressources propres** - via le développement des activités de formation notamment ;
- la **valorisation d’activités de projets** autour de thématiques transversales au secteur de la Solidarité Internationale (environnement, inclusion) auprès de **bailleurs privés** en priorité, et de nouveaux bailleurs publics.

Cette diversification du modèle économique devra aussi permettre à E&D d’être en capacité de pouvoir développer son activité.

E. Notre avenir

Persuadé-e-s que de nouvelles générations restent à accueillir dans le réseau, pour se renforcer collectivement sur les manières d’être solidaires ici et là bas, nous souhaitons poursuivre cette mission centrale pour notre réseau. Nous pensons aussi que plusieurs expertises clés à E&D, tel que le rôle central donné aux jeunes, ainsi que nos savoirs-faires pédagogiques pour aborder des sujets complexes via l’ECSEI, doivent rayonner autour de nous pour renforcer d’autres acteurs·trices de la solidarité internationale, mais aussi des acteurs institutionnels.

À l’avenir, E&D entend aussi s’appuyer sur la capitalisation issue du dispositif de suivi-évaluation et de son étude d’impact (2010-2021) afin de continuer son action d’empowerment auprès des jeunes du réseau, et se servir des résultats obtenus dans le cadre de ces deux études afin d’asseoir sa position et de valoriser son action auprès des pouvoirs publics.

De plus, si nous retenons quelque chose des années passées (2020-2022), c’est que nous avons et aurons toujours à prendre en compte les situations de crises sanitaires et géopolitiques actuelles pour s’adapter, évoluer et s’assurer du rôle essentiel que les jeunes ont à jouer dans un monde connecté et solidaire.

F. Documents complémentaires

- Nos statuts
- Nos valeurs et la charte pédagogique : <https://www.engagees-determinees.org/medias/Valeursetchartepdagogique1.pdf>
- Notre charte éthique
- Notre plan opérationnel annuel
- Synthèse D.S.E Annuelle
- Notre étude d’impact 2010-2021